

香港郵政

通函郵寄

服務

探索系列
民坊

旅遊

打卡美食遊

探索屋邨獨特風貌 從打卡美食遊開始



如欲了解更多資訊，請掃描以下QR code:



民坊  PEOPLE'S PLACE
Managed by 基滙資本 GIN CAPITAL

「如你不欲收取通函郵件，請在信箱貼上『不收取通函』標貼。標貼可於全線郵政局、各區民政事務處的民政諮詢中心、公共屋邨辦事處和個別私人屋苑的管理處免費索取。請注意，『不收取通函』標貼機制並不涵蓋由政府及相關機構、立法會議員、區議會議員、選舉候選人 and 根據《稅務條例》第88條合資格獲豁免繳稅的慈善機構所投寄的通函郵件。」

接近500間餐飲美食
梗有一間係你附近



美食指南



屯門區



山景商場
SHAN KING SHOPPING CENTRE

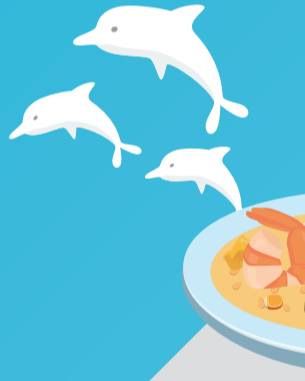
愛定商場
AI TING SHOPPING CENTRE



兆禧苑商場
SHEUNG HEE WAT SHOPPING CENTRE



葵青區



長亨商場
CHEUNG HING SHOPPING CENTRE

青衣商場
TSING YEE SHOPPING CENTRE



石籬商場
SHI LAP SHOPPING CENTRE

大窩口商場
DAI WOK AU SHOPPING CENTRE



葵盛東商場
KUI SHING EAST SHOPPING CENTRE

葵芳廣場
KUI FONG PLAZA



北區

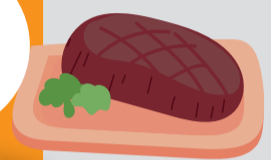
雍盛商場
YUNG SHING SHOPPING CENTRE

華明商場
WAI MING SHOPPING CENTRE

太平邨商場
TAI PAO SHOPPING CENTRE



錦泰商場
KAM TAI SHOPPING CENTRE



沙田區

利安商場
LEE AN SHOPPING CENTRE

秦石商場
SHAN SHI SHOPPING CENTRE



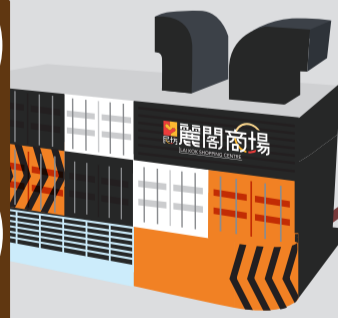
深水埗區



李鄭屋商場
LI CHONG WAI SHOPPING CENTRE

麗閣商場
LEI KOK SHOPPING CENTRE

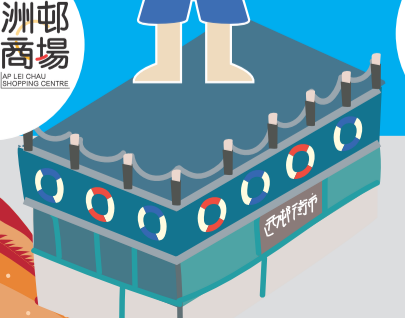
幸福商場
FORTUNE SHOPPING CENTRE



南區

鴨洲邨商場
AP LEE CHAU SHOPPING CENTRE

利東商場
LEE TUNG SHOPPING CENTRE



將軍澳區

明德商場
MING DE SHOPPING CENTRE

景林商場
KING LAM SHOPPING CENTRE

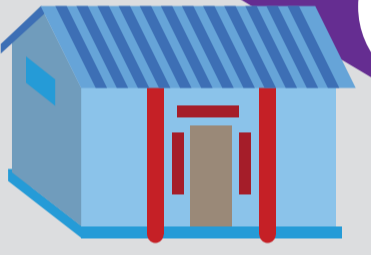
慈正商場
TSE CHING SHOPPING CENTRE

啟業商場
KAI YIP SHOPPING CENTRE

現崇山商場
HIN CHONG SHAN SHOPPING CENTRE

順天商場
SHUN TEN SHOPPING CENTRE

宏暉中心
HONG HUI CENTRE



東九龍



沙田區

秦石街市融入車公廟和古典中式建築元素，包括紅柱綠瓦、祥雲雕刻裝飾和紅燈籠，及車公廟的特色風車裝飾，寓意風調雨順，將當區獨特城市風貌融入街市中。



秦石商場
CHUN SHEK SHOPPING CENTRE

地址：沙田大圍盛田街1號

古廟風美食街營業至凌晨12時，多間食肆提供地道小食、糖水及各式美食，掃街覓食好選擇。



錦泰商場
KAM TAI SHOPPING CENTRE

地址：馬鞍山學泰路31號



沙田區
美食指南

利安商場
LI AN SHOPPING CENTRE



地址：馬鞍山沙安街23號

必到 打卡景點

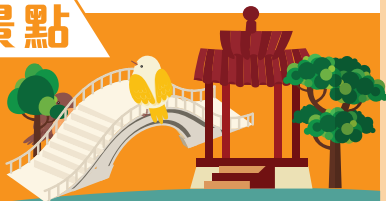
車公廟



地址：沙田車公廟路7號

沙田公園

地址：沙田源禾路2號



馬鞍山公園

地址：馬鞍山鞍駿街12號



北區



地址：粉嶺一鳴路18號



華明商場
WAI MING SHOPPING CENTRE



華心商場
WAI SUN SHOPPING CENTRE



地址：粉嶺華明路21號

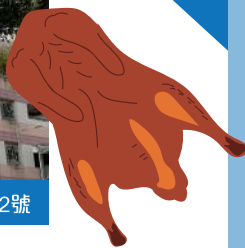


華心街市設有營業至凌晨12時的小食街，齊集香口炸物、泰式串燒、即包燒賣、台式飲品、潮州粉麵及生炸雞腩。華明市場以中國傳統的四合院為設計主題，充滿古色風味。

雍盛商場
YUNG SUNG SHOPPING CENTRE



地址：粉嶺華明路22號



必到📷打卡景點

林村許願樹

地址：林村谷林村鄉公所路

蓬瀛仙館

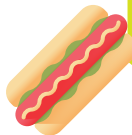
地址：粉嶺百和路66號

蝴蝶山

山徑入口於粉嶺蓬瀛仙館旁



屯門區



集齊最潮最型的運動及屋邨打卡點，
探索**全港首個空中運動營**及**獲國際設計大獎的兆禧主場**；
於**友愛童話風街市**、**山景復古火車風街市**、**兆禧食坊**品嚐
各式美食，近100間餐飲肆任君選擇。



地址：屯門鄉事會路2A號



地址：屯門鳴琴路1號



山景商場
SHAN KING SHOPPING CENTRE

愛定商場
H.A.N.D.S.



兆禧苑商場
OLIVE GARDENS CENTRE



地址：屯門湖翠路201號

屯門區 美食指南



必到 打卡景點



屯門區獨一無二的
多用途運動場

全港首個空中運動營

佔地十一萬呎

兆禧主場

空中滑輪運動場



空中跑步基地



空中足球場



空中籃球場



地址：兆禧苑停車場上蓋



Top Out Climbing



山景商場全新進駐佔地約
2,800呎的室內攀石場 Top
Out Climbing，更邀請俄羅斯
畫家 Vladimir Boldyrev
創作一連三幅以攀石為主
題的巨型貓貓壁畫。

地址：愛定商場H.A.N.D.S天台

地址：山景商場LG126號舖

葵青區

大窩口商場
THE HO HO SHOPPING CENTRE

石籬商場
SHI LEE SHOPPING CENTRE

石籬街市以懷舊的綠白色系為主色，仿照徙置大廈走廊營造特色打卡位，更掛上昔日舊招牌及舊巴士站牌裝飾等懷舊裝飾，呈現當年徙置大廈的風貌。



地址：葵涌大隴街110號

寮肚山

長亨商場
CHEUNG HANG SHOPPING CENTRE



地址：青衣寮肚路6號

葵芳廣場
Kwai Fong Plaza



地址：葵涌興芳路177號

青衣公園

青衣商場
TSINGI SHOPPING CENTRE



地址：青衣楓樹窩路10號

葵盛東商場
Kwai Shing East Shopping Centre



地址：葵涌葵盛圍63號

葵青區
美食指南



必到 打卡景點

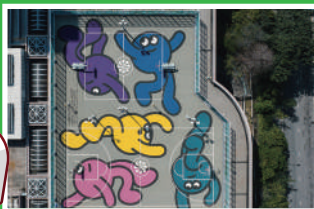
◆ 青衣主場



日本藝術家Taxa操刀，球場設計注入香港天際線、自然山景及璀璨夜色等元素的彩繪，球場中央的手臂象徵運動員在球場上渴望達標的熱情，以街頭藝術點綴運動日常。

地址：青衣商場停車場上蓋

◆ 石籬Grind主場



以超過2萬對回收運動鞋再生材料鋪成的球場，由著名插畫家兼玩具設計師James Jarvis親自操刀設計了5個不同顏色的標誌性圓形公仔，設有一個成人籃球場及一個小童籃球場。

地址：石籬商場一期天台

◆ 長亨主場



以青衣島嶼形狀為球場設計主題，以不同層次的曲線組成青衣島的島嶼形狀，再配以青衣魚的色彩斑斕的顏色，營造融合青衣特色的球場。

地址：青衣長亨邨2號停車場上蓋

將軍澳區

景林商場
KING LAM SHOPPING CENTRE



地址：將軍澳寶琳北路38號

一站式全方位社區單車生活圈，包括由前港隊成員創辦的單車學院、特色單車零售及維修店、已在社區紮根多年的單車租賃商戶、單車主題Cafe和小食街。這個生活圈配備了淋浴間、單車儲存櫃、單車維修站和單車停泊處，並特設凱旋門打卡位，一次過體驗租、學、玩、買、食等多種元素。



明德商場
MING TAK SHOPPING CENTRE



地址：將軍澳培成里10號

將軍澳區
美食指南



必到 打卡景點

◆ 明德主場



全港首個
女性友善特色
多用途運動場



「明德主場」的球場中間以鮮豔漸變顏色像素的設計，從不同的角度可以見到W或M字，代表Women（女性）和Men（男性）。場內圍欄亦設有特色打卡字句，例如「轉身射個三分球」，引起運動愛好者的共鳴。

地址：明德商場天台

◆ 香港單車館公園



地址：將軍澳寶康路105-107號

◆ 將軍澳海濱長廊



地址：連接將軍澳市中心至日出康城

◆ 將軍澳跨灣大橋



連接海濱單車徑
5公里沿海環迴

深水埗區

麗閣商場是**全港首個貨櫃工業風設計屋邨商場**，外型看似以貨櫃堆疊而成，寬敞的室內空間設計具特色，使商場每個角落都變成打卡位。商場外圍亦有**本土塗鴉藝術家的作品**，將區內的獨特風貌融入商場中。商場設有**20間食肆及小食街**，提供各式各樣的美食，絕對是**漫遊深水埗好去處**。

麗閣商場
LAI KOK SHOPPING CENTRE



地址：長沙灣東京街12號

李鄭屋商場
LI CHONG YU SHOPPING CENTRE



地址：長沙灣發祥街10號

幸福商場
FORTUNE SHOPPING CENTRE



深水埗區
美食指南



41
美荷樓



地址：長沙灣幸祥街8號

必到 打卡景點

◆ Lumière 一盞燈 (禪系風格貓咖Cafe)



地址：長沙灣發祥街10號李鄭屋商場地下110號舖



◆ 李鄭屋漢墓博物館



地址：深水埗東京街41號

東九龍



順天商場
SHUN TIN SHOPPING CENTRE



地址：黃大仙睦鄰街8號

現崇山商場
LIKESIDE MALL

啟業商場
KAI YIP SHOPPING CENTRE



地址：九龍灣啟業道18號

宏暉中心
WANG FAI CENTRE



地址：橫頭磡富美街17號



東九龍
美食指南



必到 打卡景點

◆ 啟業主場



地址：啟業商場停車場上蓋

啟業主場是首個勇奪國際建築大獎的屋邨球場，亦是多個品牌宣傳、電視劇及電影的拍攝場地。除設有籃球場外，亦有自由投籃區及多用途球場及緩跑徑。球場廣受歡迎，是籃球愛好者及攝影發燒友的打波及攝影聖地。



◆ 齋色園黃大仙祠



地址：
黃大仙竹園村二號

◆ 冬菇亭 (啟業商場、順天商場)



南區

玩盡東西邨



打卡海鮮美食遊

南區有多個熱門打卡景點。遊覽完東西邨後，可到西邨街市購買生猛海鮮，再到中式酒樓加工，品嚐最新鮮美味的海鮮盛宴。

利東商場

LEI TUNG SHOPPING CENTRE



地址：鴨脷洲利東邨道5號



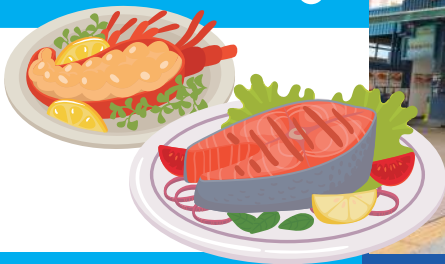
鴨脷洲邨商場

YAP LEE CHAU SHOPPING CENTRE



地址：鴨脷洲橋道322號

南區 美食指南



街市 海鮮檔

即買即食即煮 生猛海鮮任你選

海鮮



環球海產

鴨脷洲邨西邨街市
地下29-32號檔



蟹點-泰粵小炒王

鴨脷洲邨西邨街市1樓

誠信海鮮酒家

鴨脷洲邨利添樓地下1號舖



夜經濟 消費賞



免費
換領

HK\$20
餐飲優惠券

顧客於商場即以電子貨幣*累積消費滿指定金額，憑最多兩張不同商戶的機印發票 (其中一張必須由餐飲商戶發出)，即有機會**免費換領HK\$20餐飲優惠券**。



晚上六時前
發出的收據:

HK\$150
或以上

消費金額



晚上六時後
發出的收據:

HK\$250
或以上

換領禮品

HK\$20
餐飲優惠券1張

HK\$20
餐飲優惠券2張

*優惠詳情請參閱商場宣傳海報。數量有限，先到先得，換完即止。

*以上換領方法不適用於兆禧苑商場，詳情請參閱該商場宣傳海報。